

VIII Congreso Nacional de Ingeniería Municipal

RETOS URBANOS DE FUTURO

PROMOCIONES DE VIVIENDA PÚBLICA DEL IMHAB APLICANDO CRITERIOS DE CONSTRUCCIÓN INDUSTRIALIZADA Y BAJO IMPACTO AMBIENTAL

SR. DANIEL LÓPEZ

Coordinador de Obras. Departamento de Proyectos y Obras en el
Institut Municipal de l'Habitatge i Rehabilitació de Barcelona.

Ayuntamiento de Barcelona

¿Qué hacemos?

Vivienda pública y social municipal a un precio asequible en la ciudad de Barcelona, para ponerla a disposición de los sectores sociales menos favorecidos (personas mayores, jóvenes, afectados urbanísticos y en general personas con rentas bajas).

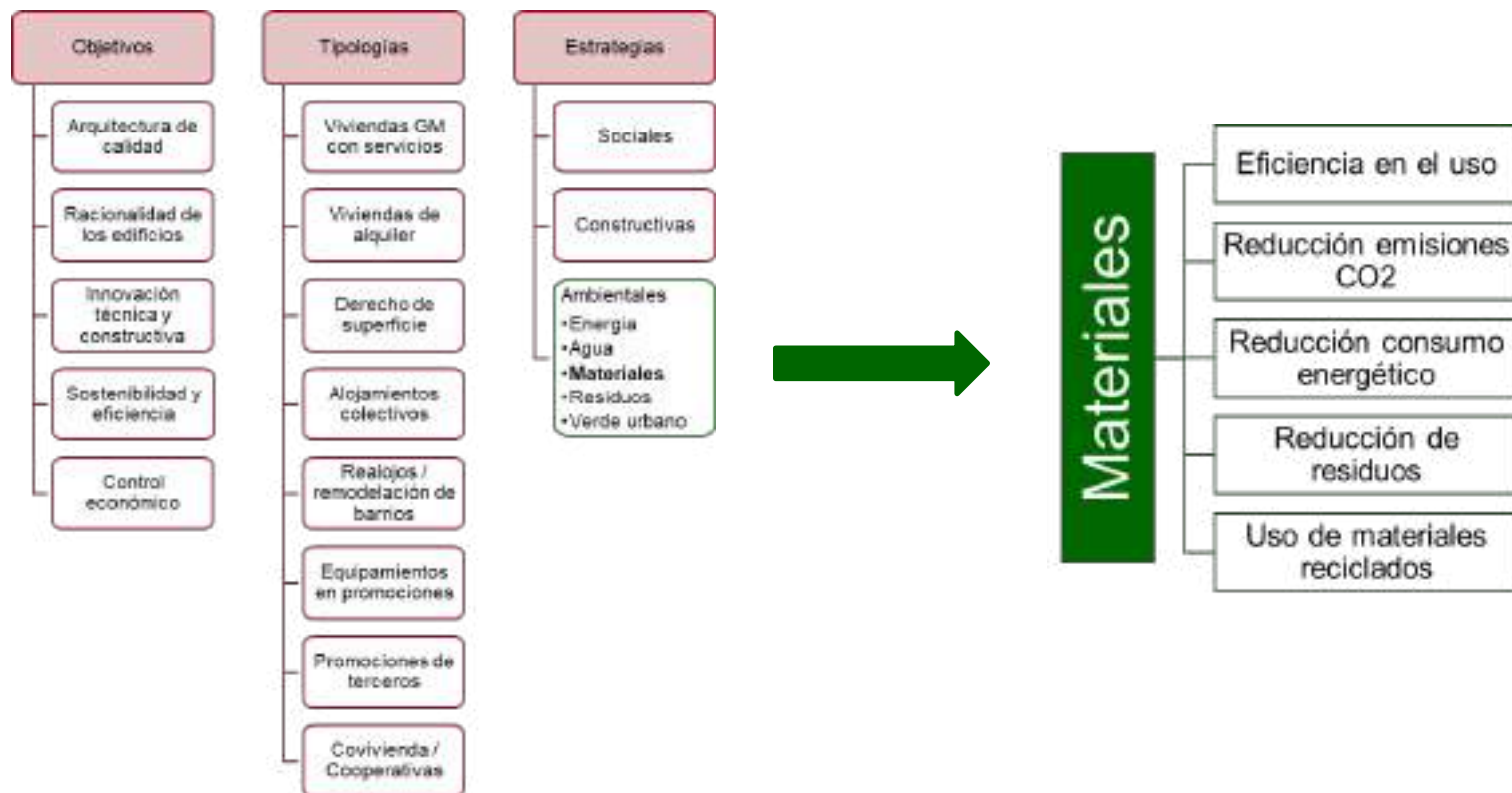
PMHB tradicionalmente
1998
IMHAB actualidad
usuarios



programas de venta y alquiler
primeras promociones de alquiler para jóvenes
básicamente alquiler, diversidad tipologías y

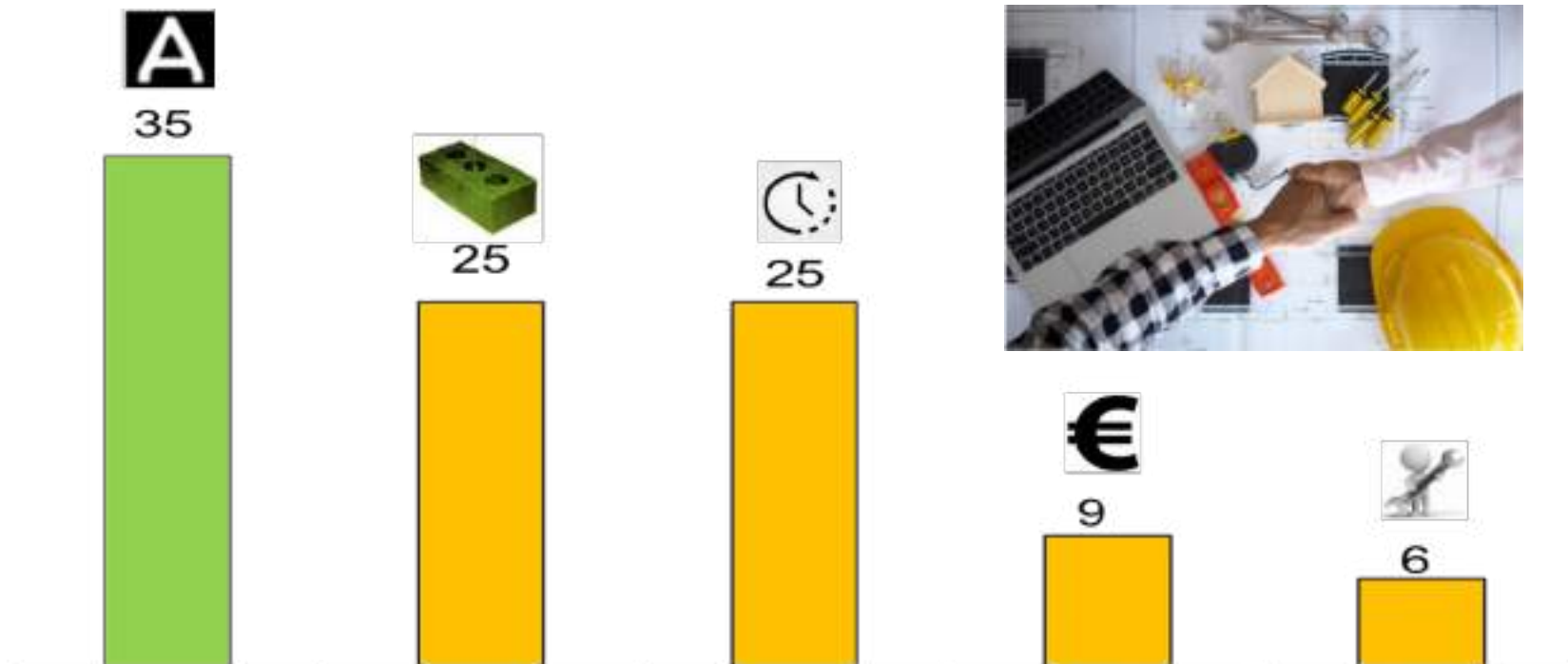


¿Cómo lo hacemos?



Replanteo licitaciones

CONTRATACIÓN CONJUNTA REDACCIÓN DEL PROYECTO Y EJECUCIÓN DE LAS OBRAS



CRITERIOS DE LICITACIÓN

Replanteo licitaciones

INDUSTRIALIZACIÓN CON MIRADA ÁMPLIA

MEDIAMBIENTALIZACIÓN OBJETIVA. MÓDULO GMA - ITEC



>30%

nZEB



45%



6%



20%



25%



2%

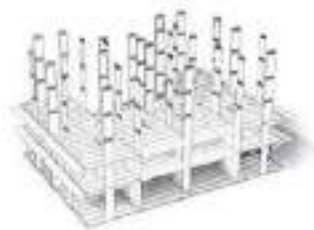
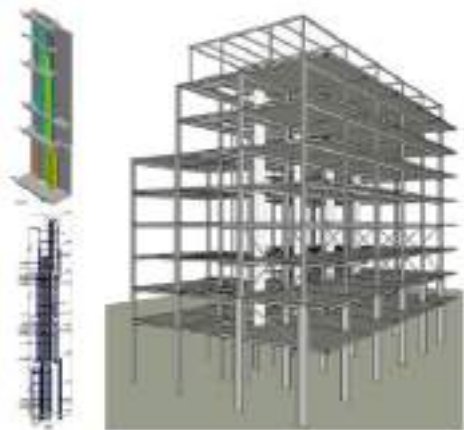
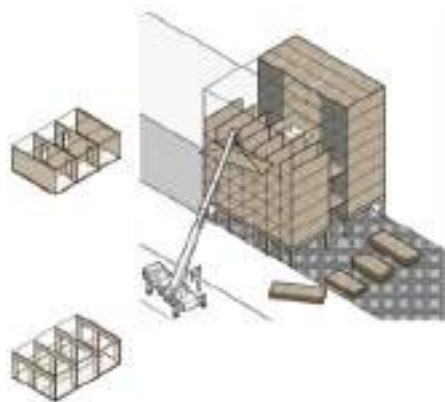


Respuesta industrialización

6 PROYECTOS Y OBRA							
Total ofertas	Ofertas aceptadas ambientalmente	ESTRUCTURA VERTICAL / FACHADA	ESTRUCTURA HORIZONTAL	KgCO2 eq/m2 Const.	kwh/m2 Const.	kg/m2 Const. Residuos	kg/m2 Const. materia prima reciclada
34	24	CLT	CLT	136,11	441,58	3,12	131,75
1	1	Aluminio	CLT	118,77	512,34	7,76	25,85
10	9	Metálica	CLT	274,85	778,37	3,80	76,30
16	13	Hormigón	Hormigón	326,14	793,44	4,97	227,21
4	2	Metálica	Hormigón	635,01	1.767,95	2,61	26,55
7	6	Entramado metálico (Teccon)	Entramado metálico (Teccon)	581,58	1.756,42	4,23	17,75
4	4	Módulo 3D metálico (Casa Tejado / CompactHabit)	Módulo 3D colaborante	310,29	859,81	2,35	49,69
1	1	Módulo 3D (Contenedor marítimo)	Módulo 3D (Contenedor marítimo)	223,68	503,50	2,39	994,80
2	1	Módulo 3D metálico (Jit Housing)	Módulo 3D losa hormigón o fibrocemento	319,89	870,19	3,36	94,22
79	61	Promedios Totales:		325,15	920,40	3,84	182,68

Respuesta industrialización

34	24	CLT	CLT
1	1	aluminio	CLT
10	9	metálica	CLT
16	13	hormigón	hormigón
4	2	metálica	hormigón



Respuesta industrialización

7	6	Entramado metálico (Teccon)	Entramado metálico (Teccon)
4	4	Módulo 3D metálico (Casa Tejado / CompactHabit)	Módulo 3D colaborante
1	1	Módulo 3D (Contenedor marítimo)	Módulo 3D (Contenedor marítimo)
2	1	Módulo 3D metálico (Jit Housing)	Módulo 3D losa hormigón o fibrocemento



FABRICACIÓ



TRANSPORT



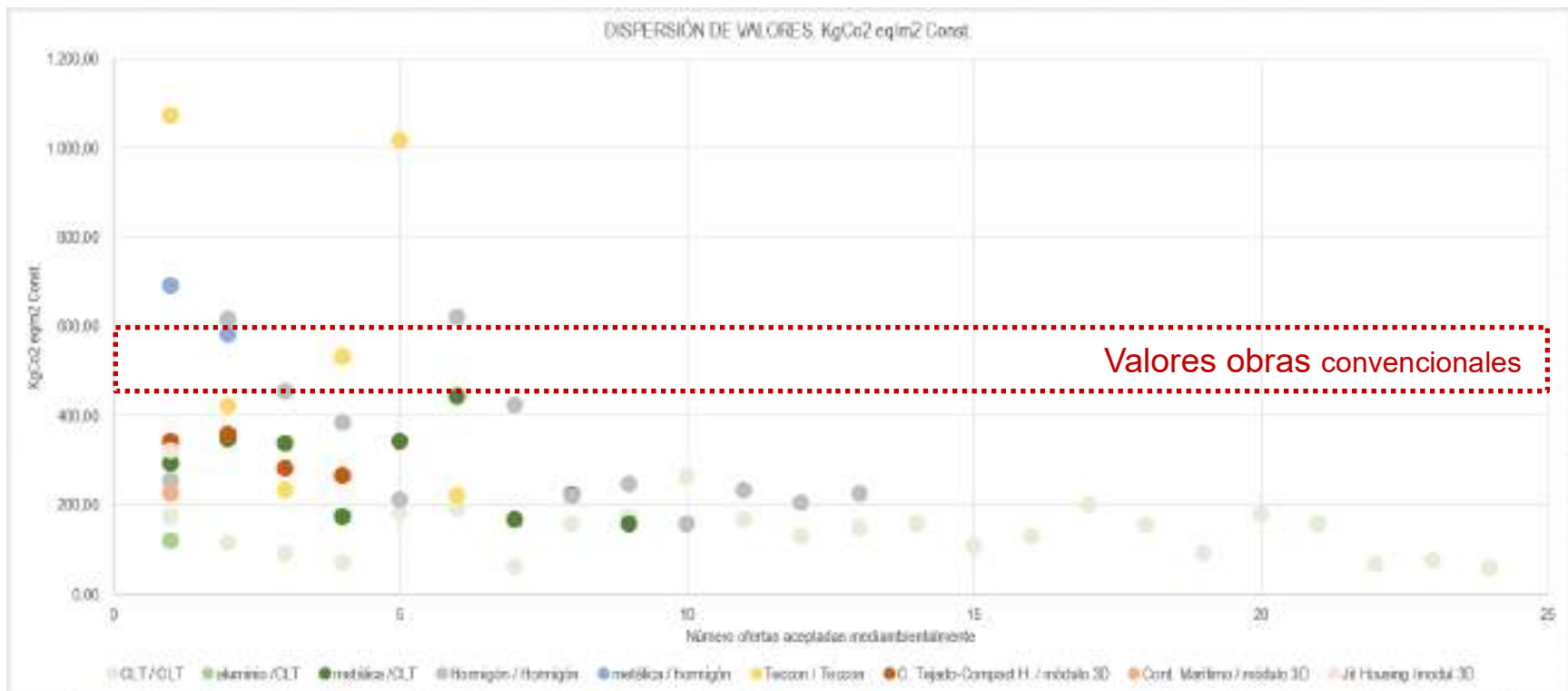
MUNTATGE



REUTILITZACIÓ



Respuesta industrialización



Los valores se corresponden a la estructura sobre rasante, incluidos falsos techos y pavimentos, así como la parte opaca de las fachadas.

Materialització. Propostes ganadores



C/ Pallars, 487-489



C/ Marroc, 180-182



C/ Binèfar, 22



C/ Lola Iturbe, 13



Casernes J / A



Pl. Glòries

Materialización. Pallars



C/ Pallars, 487-489

Oikosvia Arquitectura SCCL + Fabregat&Fabregat Arquitectes, SCP
Constraula Enginyeria i Obres, SAU

TOP 3 CONSTRUMAT. Categoría
Sostenibilidad. 2023



POE a PET - PLANTA TIPO

Materialización. Pallars



SSTT



SSTT



STUPENDASTIC



Materialización. Pallars



SSTT



SSTT



SSTT



SSTT



SSTT



SSTT

Materialización. Pallars



A. GOULA



A. GOULA



A. GOULA



A. GOULA

Materialización. Pallars



A. GOULA

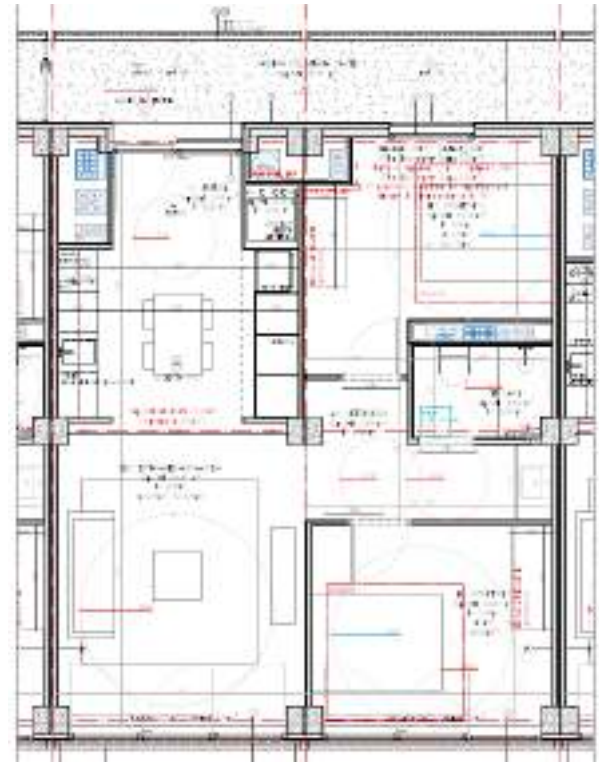


A. GOULA



A. GOULA

Materialización. Marroc



C/ Marroc, 180-182

Vivas Arquitectos Barcelona SLP + EXE Arquitectura Barcelona SLP

UTE Constructora del Cardoner + CompactHabit (Const. D'Aro)

Materialización. Marroc



STUPENDASTIC



SSTT



SSTT



Materialización. Marroc



SSTT



SSTT

5 de septiembre 2023



SSTT

21 de septiembre 2023



SSTT



SSTT

12 de septiembre 2023



SSTT

26 de septiembre 2023

Materialización. Marroc



18 días laborables más tarde...

Materialización. Marroc



A. GOULA



A. GOULA



A. GOULA



A. GOULA



A. GOULA

Materialización. Marroc



A. GOULA



A. GOULA

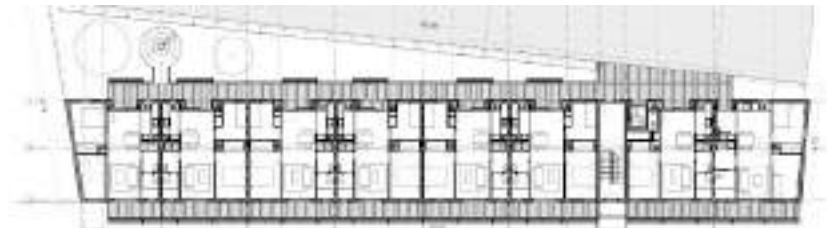


A. GOULA



A. GOULA

Materialización. Binèfar



C/ Binèfar 22

Martí Sanz Ausàs + COMA Arquitectura SLP

UTE Grup Mas Constructores SLU i Grup Mas Edificació, SLU

Materialización. Binéfar



SSTT



SSTT



SSTT



SSTT



STUPENDASTIC



STUPENDASTIC

Materialización. Binéfar



SSTT



SSTT



SSTT



SSTT



SSTT



STUPENDASTIC

Materialización. Binéfar



SSTT



SSTT



SSTT

Materialización. Binéfar



STUPENDASTIC



SSTT

Materialización. Lola Iturbe



C/ Lola Iturbe Arizcuren, 13
Guallart Architects, SL + Daniel Ibáñez
ACSA Obras e Infraestructuras, SAU

Materialización. Lola Iturbe



STUPENDASTIC



SSTT



SSTT

Materialització. Lola Iturbe



SSTT



SSTT



SSTT



SSTT

Materialización. Lola Iturbe



STUPENDASTIC



STUPENDASTIC

Materialización. Casernes J



C/ Fernando Pessoa, 53-57

Vivas Arquitectos Barcelona SLP + EXE Arquitectura Barcelona SLP

UTE Casernes Sant Andreu

Materialización. Casernes J



STUPENDASTIC



Sistema de componentes



SSTT



PORCELANOSA Offsite

Materialización. Casernes J



STUPENDASTIC



SSTT



SSTT

Materialización. Casernes J



A. GOULA



A. GOULA



A. GOULA



A. GOULA

Materialización. Casernes J



A. GOULA



A. GOULA

Materialización. Glorias A



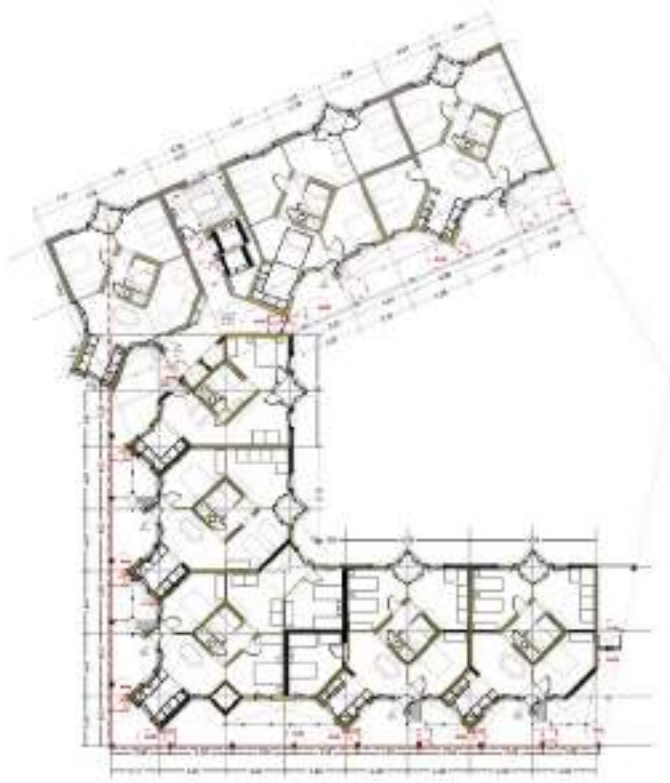
Pl. de les Glòries

- A) Cierto estudio
- B) Hazarquitectura / Bayona Valero / Cantallops-Vicente / Ensenyat-Tarrida
- C) Estudio Vivas Arq. / Pau Vidal
- D) SV60 Arquitectos

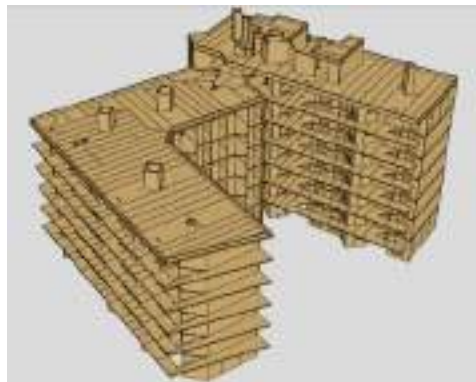
UTE 238 Viviendas Illa Glòries



Materialización. Glorias A



Materialización. Glorias A



SSTT



SSTT



SSTT



SSTT

Materialización. Glorias A



SSTT



SSTT



SSTT



SSTT



SSTT



STUPENDASTIC

Materialización. Glorias A



STUPENDASTIC



STUPENDASTIC

Materialización. Glorias A



STUPENDASTIC



STUPENDASTIC

Gracias por vuestra atención

<http://habitatge.barcelona/es>

B Institut Municipal
de l'Habitatge
i Rehabilitació